

REFLEX - A

Luminaire Apparent Indirect




Luminaire Indirect à Effet Diffusant Ellipsoïdale.

Description :

A réflexion de lumière indirecte, ce Luminaire est constitué d'un corps en tôle TC peint avec de la résine époxy de couleur crème mat, et de deux diffuseurs microperforés de forme ellipsoïdale.

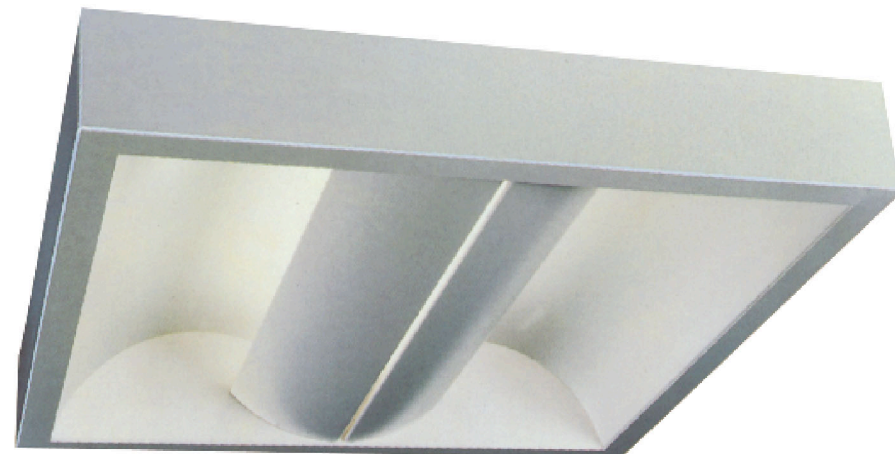
Une ligne lumineuse centrale en plexiglas de 8mm est proposée en option. Ce luminaire apparent 600 x 600 est conçu pour une pose sur plafond en béton ou suspendu.

Equipement :


Ballast pour lampes PLL , ou en direct 220v pour lampes LED conforme 

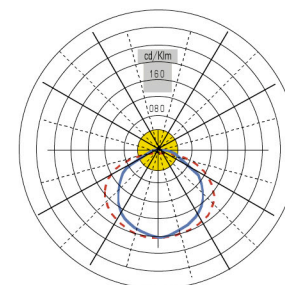
Applications :

- Bureau
- Magasin
- Banque
- Hall d'accueil
- Salle de conférence
- Lieu public



Référence	Désignation	Flux / Lum*
REFLEX_236_A	Apparent Indirect Sans Ligne 2x36w / PLL	5 000
REFLEX_236L_A	Apparent Indirect Avec Ligne 2x36w / PLL	5 000
REFLEX_409_A	Apparent Indirect Sans Ligne 4x9w / LED	3 600
REFLEX_409L_A	Apparent Indirect Avec Ligne 4x9w / LED	3 600

Degré de Protection	IP20
Classe d'isolation	1
Classe feu	M1
Mise à la terre	



REFLEX 236-A

